

DEKRA CZ a.s.

Týrkova 1001, 149 00 Praha 4
IČ: 49240188, Zapsaná u Městského soudu v Praze, Oddíl B, vložka 1967

Volkswagen Financial Services

Pekařská 6
155 00 Praha 5



ÚDAJE O VOZIDLE

RZ:	7P15458	VIN:	WVWZZZ3CZJE000608
Tovární značka (výrobce):	Volkswagen	Zdvih. objem :	1968
Obchodní označení:	Passat Variant (3G5)	Max. výkon (kW):	110
Provedení:	2.0 TDI BlueMotion Tech. EU6, Highline	Druh paliva:	Nafta
Barva:	Černá / Černá	Převodovka:	Automatická
Typ karoserie / Počet dveří:	Kombi / 5	Datum první registrace:	2017-07-17
Stav tachometru:	32596 Km Odečteno	Platnost tech. kont. do:	2021-07
Stav paliva v nádrži:	1/4	Stav oleje:	V intervalu
Chladicí kapalina:	V intervalu		
Servisní knížka k dispozici:	Elektronická		

DOKUMENTY A PŘÍSLUŠENSTVÍ:

Osvědčení o registraci vozidla:	Ano	Povinná výbava:	Ano
Povinné ručení (zelená karta):	Ano	Zvedák a sada náradí:	Ano
Roční dálniční známka - oba díly:	Ano	Počet klíčů k vozidlu:	1
Návod k obsluze:	Ano	2 sady pneumatik:	Ano

BAREVNÁ VRSTVA

Tloušťka barevné vrstvy - největší hodnota: P víko 175µ; LP blatník 185µ; LP dveře 180µ; LZ dveře 180µ; LZ bok 185µ; Z víko 170µ; PZ bok 180µ; PZ dveře 175µ; PP dveře 180µ; PP blatník 175µ; Střecha 160µ;

VÝBAVA VOZIDLA

Standardní výbava: airbag boč. za., airbag hlavový vpředu a za. včetně airbag boč. vpředu, airbag kolenní strana řidiče, airbag strana spolujezdce odpojit., airbag strana řidiče/spolujezdce, asistent brzdový, audiosystém Composition Media (MP3 funkce opakovaného přehrání, rádio/CD přehrávač, Bluetooth), brzda park. el., clona slunce. levý s zrcátko (osvět.), clona slunce. vpravo s zrcátko (osvět.), displej pro hladinu kapaliny nádrže ostřikovače, druh pohonu: pohon př., držadlo řadič/volící páky kúže, dálkové otevírání dveře za. výklop., elektron. stabiliz. systém (ESP), elektron. uzávěrka diferenciálu (EDS), filtr pevných částic, filtr prachový a pylový s filtrem s aktivním uhlím, houkačka dvoutón., imobilizér (elektronický), indikátor kontroly tlaku v pneumatikách, karoserie: 4-dv., klimatizace Climatronic 3-zónový, klíčky dveří vně, barva vozidla, komfortní sedadla vpředu, kryt zavaz. prostoru / roleta, lampičky na čtení vpředu a za. LED, listy chrom. na boční skla, listy nástupní vpředu a za. (ocel ušlech.), lékárníčka a trojúhelník výstraž., motor 2,0 Ltr. - 110 kW TDI, multimediální přípojka AUX-IN, mříž zavaz. prostoru dělicí (síť), nekuřácká-sada, nosič střech. podél. stříbrný, nárazník lak., omezovač rychlosti, opěra beder. a seřízení sklon opěradla vpředu, levý el. nastav., opěradla sedadla za. s dálkové otevírání sklop., opěrka ruky stř. vpředu, opěrky hlavy za. (3-krát), opěry páteře beder. vpředu, osvětlení regist. značky LED, osvětlení zavazadl. prostoru, otvor pro ulož. lyží (opěrka ruky stř. za.), paket Výbavy: světlo + výhled, paket Zima(trysky ostřikovače skla vyhř., vyhřív. sedadla vpředu), Park-Distance-Control (vpředu a za.), pomocný systém řidiče: adaptivní tempomat (ACC) s systém pozorování okolí (Front assist, do 210 km/h)(pomocný systém řidiče: systém pozorování okolí (Front assist) s funkce nouzové brzdy City), pomocný systém řidiče: asistent rozjezdu do kopce, pomocný systém řidiče: Multikolizní brzda (Multi Collision Brake), pomocný systém řidiče: sledování pozornosti řidiče (Driver Attention Alert), potah sedadla / čalounění: Alcantara/kúže, protiblok. brzd. systém (ABS), protiskluzová regulace (ASR), pás bezpeč. 3-bodový za. střed, převodovka 6-rychl. - převodovka se zdvojenou spojkou DSG, rezervní kolo s plnohodnotnou pneumatikou (lehká slitina), rohožky podlah. textilní, rámeček světlometu chrom. přepínač spouštěče okna / nastavení zrcátka, rámeček světlometu chrom. spínač světel, s nízkou úrovní škodlivin podle normy výfuk. emisí Euro 6, sedadla vpředu výškově nastav., sedadlo za. dělený / skláp., servořízení řízený elektron. (Servotronic), sklo za. vyhř., skříňka odkl. s funkce chlad., sloupek řízení (volant) mech. nastav., nastavení výškové/podél., směrovka v zrcátko vněj. integr., spouštěč okna el. vpředu a za., start/stop systém, stěrač s senzor dešťový, stěrač skla za., svítilny za. LED, tón., světelný asistent (Coming Home, Leaving Home), světlo konc. mlhové, světlomet mlhový s integrovanému světlomet natáč. (mlhový), taška odkl. na opěradla sedadel př., uchycení Isofix pro dětská sedadla na sedadlo za., ukazatel multifunkční Premium (barevný displej), ukazatel teploty vněj., volant (kúže) s multifunkce, vybavení Highline, vybavení interiéru: vložky ozd. hliník kartáčován, zamykání centr. s ovládání dálk., zrcátko vněj. asfér., levý, zrcátko vněj. el. nastav. a vyhř., zrcátko vněj. lak., zrcátko vněj. s funkcí aut. spouštění, vpravo, zrcátko vněj. s ztmavování automat., levý, zrcátko zpět. vni. s ztmavování automat., zásuvka 12V v prostor zavazadl./ložny
Speciální výbava: obložení stropu, bílá (St. Tropez), perleťové lakování, ráfek z leh. slitiny 8x18 (Monterey), systém ochrany cestujících proaktivní, systém vypínání/startování Keyless Access, víko zavaz. prostoru / dveře za. výklop. el. ovládaný (otevřít + zavřít)

PNEUMATIKY

Pneu na vozidle	Značka	Rozměr	Druh pneu	Vzorek (mm)
Pneu LP	Nexen	235/45 R 18	Zimní	6
Pneu PP	Nexen	235/45 R 18	Zimní	6
Pneu LZ	Nexen	235/45 R 18	Zimní	6
Pneu PZ	Nexen	235/45 R 18	Zimní	6
2. sada pneu	Značka	Rozměr	Druh pneu	Vzorek (mm)
Pneu 1	Continental	235/45 R 18	Letní	5
Pneu 2	Continental	235/45 R 18	Letní	5
Pneu 3	Continental	235/45 R 18	Letní	5
Pneu 4	Continental	235/45 R 18	Letní	5
Kryté druhé sady kol	Žádná			
Pneu reh.	Značka	Rozměr	Druh pneu	Vzorek (mm)
Kolo plnohodnotné hliníkové	Continental	235/45 R 18		7

Disky druhé sady pneumatik

Bez

SEZNAM POŠKOZENÍ

P.č. Poškozený díl	Druh poškození	Způsob opravy (opatření)	Akceptovatelné podle pravidel společnosti
Exteriér (vnější prostor)			
1 Čelní sklo	Poškození od odletujícího kamení	Opravit	Ano
2 Přední část vozidla	Poškození od odletujícího kamení	Opravit	Ano
3 Přední nárazník	Škrábance	Lakovat	Ano
4 Dveře přední levé	Škrábance	Lakovat	Ano
5 Zadní nárazník	Škrábance	Lakovat	Ano
6 Bočnice zadní pravá	Jamka	Opravit	Ano
Poznámka: + škrábance			
7 Dveře přední pravé	Jamka	Opravit	Ano
8 Kryt P zpětného zrcátka	Škrábance	Lakovat	Ne
9 Blikač boční P zpětného zrcátka	Škrábance	Vyměnit	Ne
Interiér (vnitřní prostor)			
10 Plastový kryt víka zav. Prostoru	Škrábance	Vyměnit	Ano
Ostatní			
11 Klíč od vozidla	Chybí	Doplnit/dodat	Ne

ZÁKLADNÍ FOTODOKUMENTACE VOZIDLA



Pohled zepředu



Pohled zepředu zleva

ZÁKLADNÍ FOTODOKUMENTACE VOZIDLA



Pohled zezadu



Pohled zezadu zprava

ZÁKLADNÍ FOTODOKUMENTACE VOZIDLA



Pohled zepředu zprava



Pohled zezadu zleva

ZÁKLADNÍ FOTODOKUMENTACE VOZIDLA



Interiér



Interiér z pravé strany

ZÁKLADNÍ FOTODOKUMENTACE VOZIDLA



Interiér z levé strany

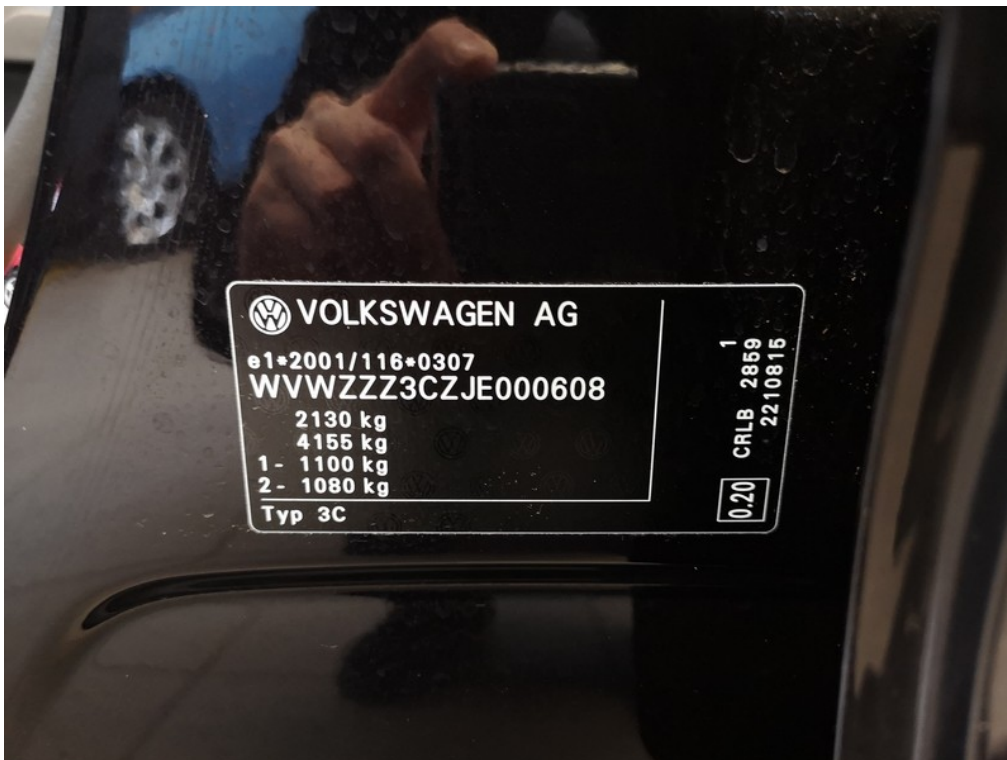


Středový panel

ZÁKLADNÍ FOTODOKUMENTACE VOZIDLA



Motor



VIN / výrobní štítek

ZÁKLADNÍ FOTODOKUMENTACE VOZIDLA



Zavazadlový prostor

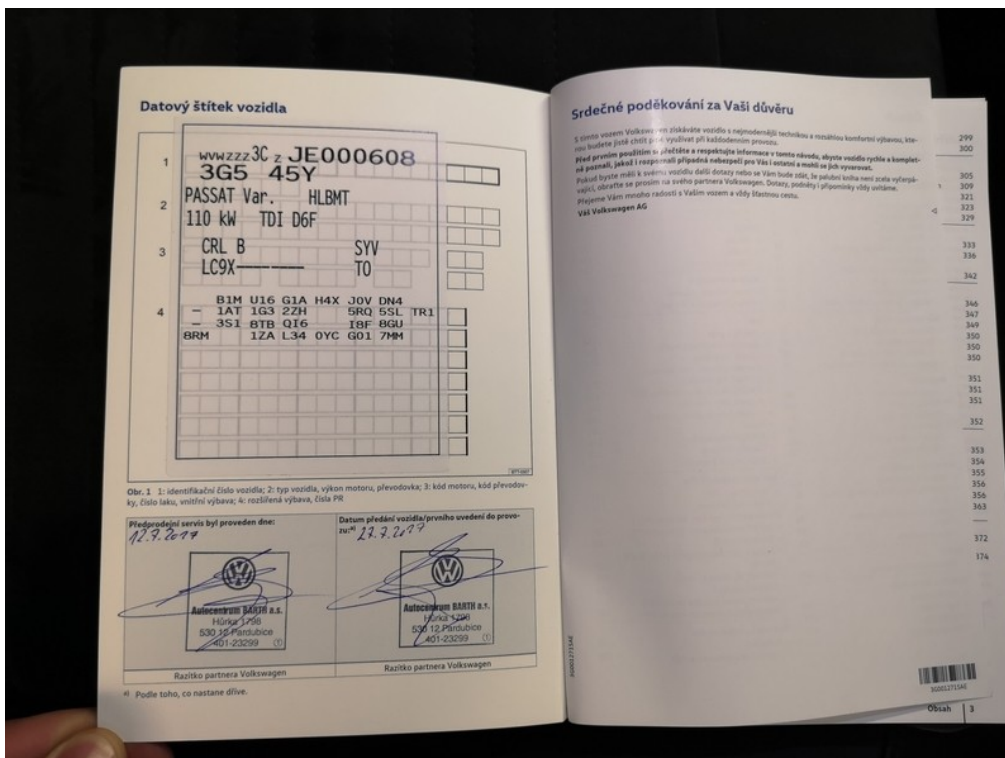


Rezervní kolo / sada na opravu

ZÁKLADNÍ FOTODOKUMENTACE VOZIDLA



Sada klíčů



Servisní knížka

ZÁKLADNÍ FOTODOKUMENTACE VOZIDLA



Stav km



Přední náprava

ZÁKLADNÍ FOTODOKUMENTACE VOZIDLA



Zadní náprava

FOTODOKUMENTACE POŠKOZENÍ



Umístění
1 Poškozený díl
 Druh poškození

Exteriér (vnější
 prostor)
 Čelní sklo
 Poškození od
 odletujícího kamení

Způsob opravy (opatření) Opravit

Poznámka:



Viz popis k poškození č. **1**

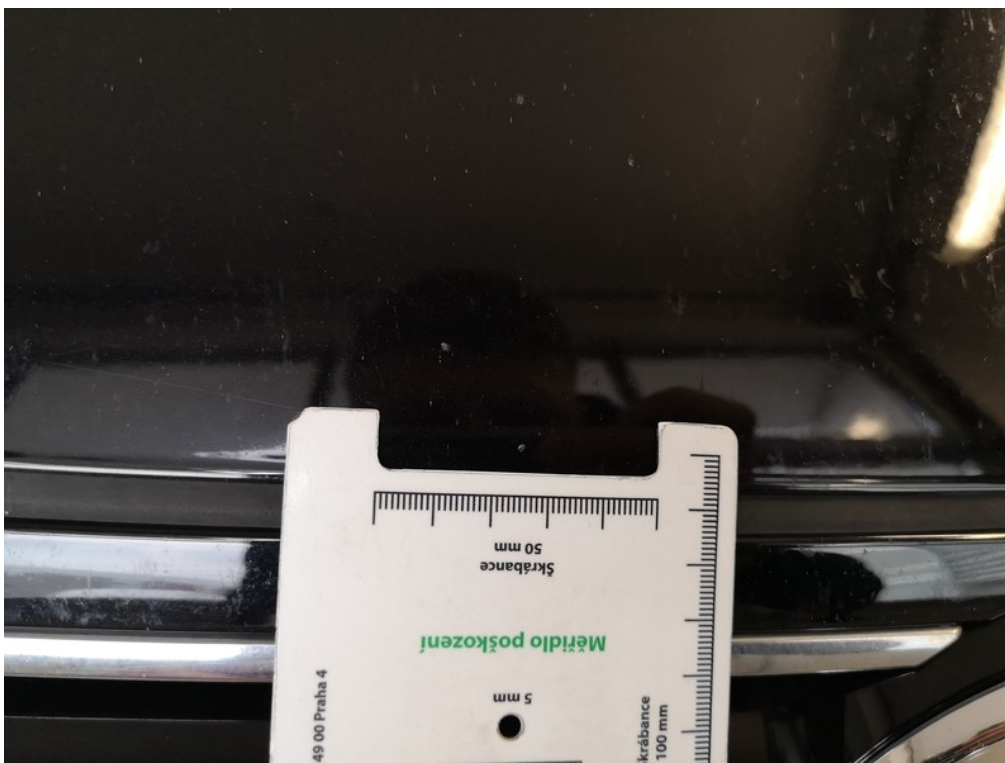
FOTODOKUMENTACE POŠKOZENÍ



Umístění
2 Poškozený díl
 Druh poškození

Exteriér (vnější prostor)
 Přední část vozidla
 Poškození od odletujícího kamení

Způsob opravy (opatření) Opravit
 Poznámka:



Viz popis k poškození č. 2

FOTODOKUMENTACE POŠKOZENÍ



3 Umístění
 Poškozený díl
 Druh poškození

Exteriér (vnější
 prostor)
 Přední nárazník
 Škrábance

Způsob opravy (opatření) Lakovat

Poznámka:



Viz popis k poškození č. 3

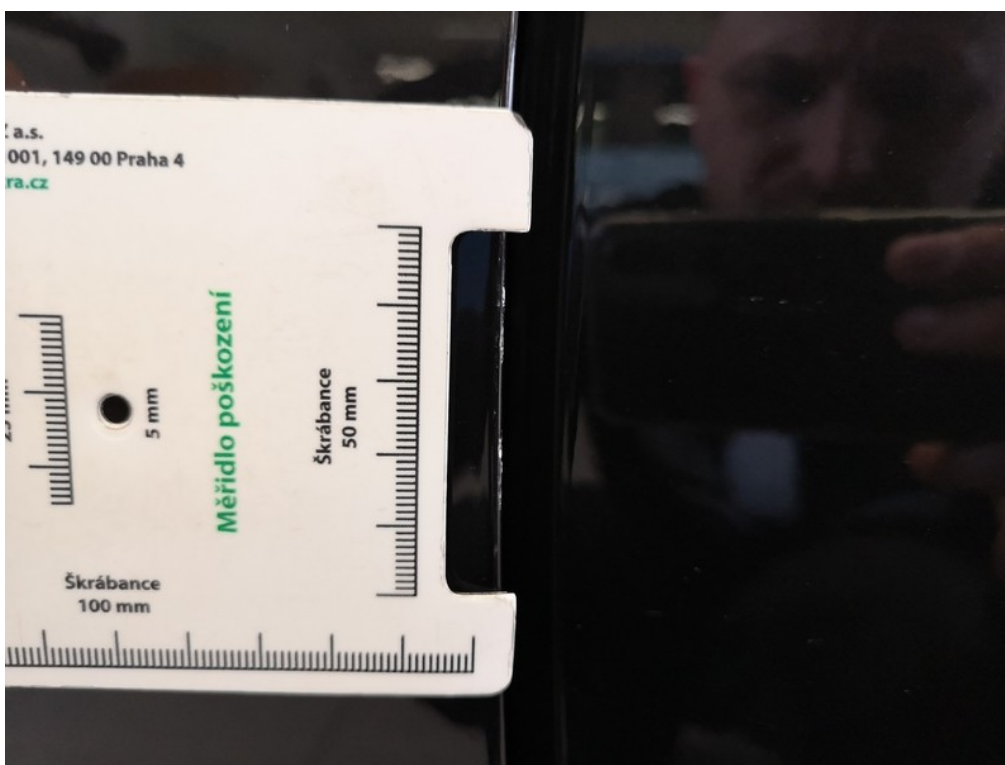
FOTODOKUMENTACE POŠKOZENÍ



4 Umístění
 Poškozený díl
 Druh poškození

Exteriér (vnější
 prostor)
 Dveře přední levé
 Škrábance

Způsob opravy (opatření) Lakovat
 Poznámka:



Viz popis k poškození č. 4

FOTODOKUMENTACE POŠKOZENÍ



Viz popis k poškození č. 4

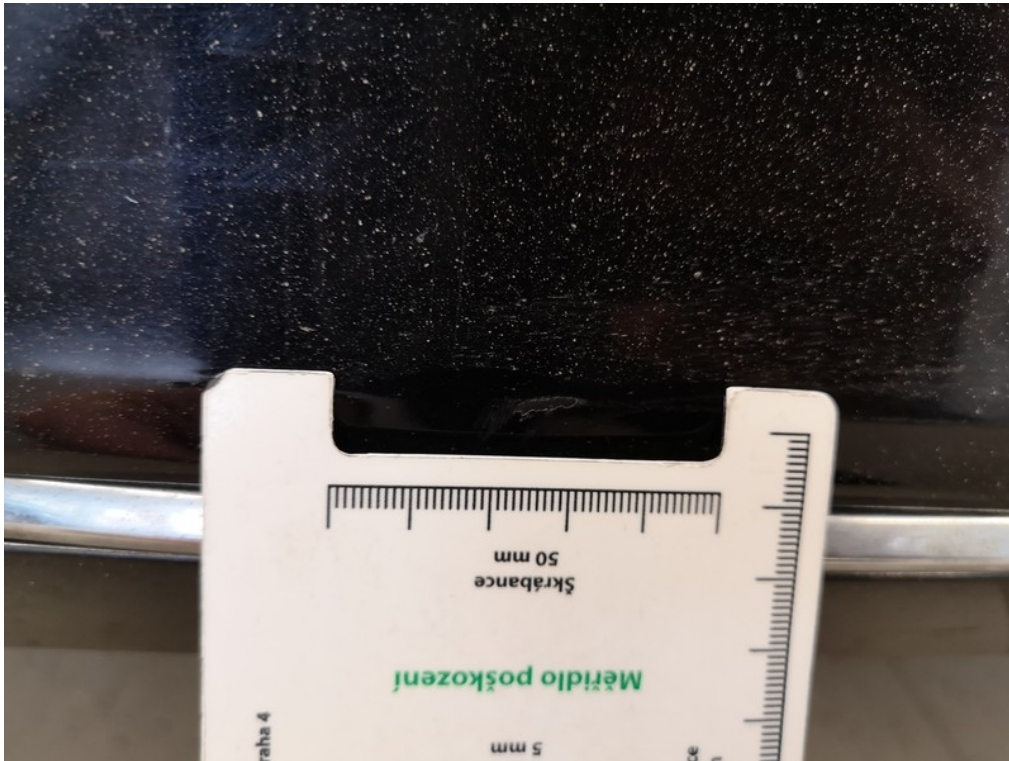


5 Umístění
 Poškozený díl
 Druh poškození

Exteriér (vnější prostor)
 Zadní nárazník
 Škrábance

Způsob opravy (opatření) Lakovat
 Poznámka:

FOTODOKUMENTACE POŠKOZENÍ



Viz popis k poškození č. 5



Viz popis k poškození č. 5

FOTODOKUMENTACE POŠKOZENÍ



6 Umístění
 Poškozený díl
 Druh poškození

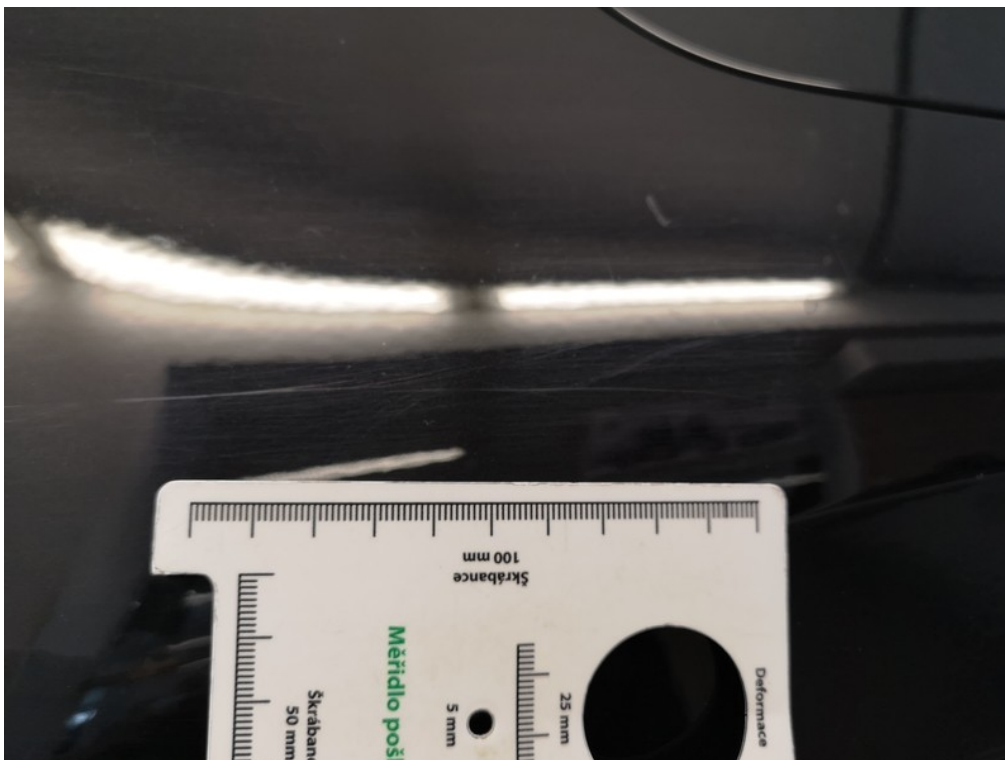
Exteriér (vnější
 prostor)
 Bočnice zadní pravá
 Jamka

Způsob opravy (opatření) Opravit
 Poznámka: + škrábance



Viz popis k poškození č. 6

FOTODOKUMENTACE POŠKOZENÍ



Viz popis k poškození č. 6



7 Umístění
 Poškozený díl
 Druh poškození

Exteriér (vnější prostor)
 Dveře přední pravé
 Jamka

Způsob opravy (opatření) Opravit
 Poznámka:

FOTODOKUMENTACE POŠKOZENÍ



Viz popis k poškození č. 7



8 Umístění
 Poškozený díl
 Druh poškození

Exteriér (vnější prostor)
 Kryt P zpětného zrcátka
 Škrábance

Způsob opravy (opatření) Lakovat
 Poznámka:

FOTODOKUMENTACE POŠKOZENÍ



Viz popis k poškození č. 8



9 Umístění
 Poškozený díl
 Druh poškození

Exteriér (vnější prostor)
 Blikač boční P
 zpětného zrcátka
 Škrábance

Způsob opravy (opatření) Vyměnit
 Poznámka:

FOTODOKUMENTACE POŠKOZENÍ



Viz popis k poškození č. 9



Umístění
 10 Poškozený díl
 Druh poškození

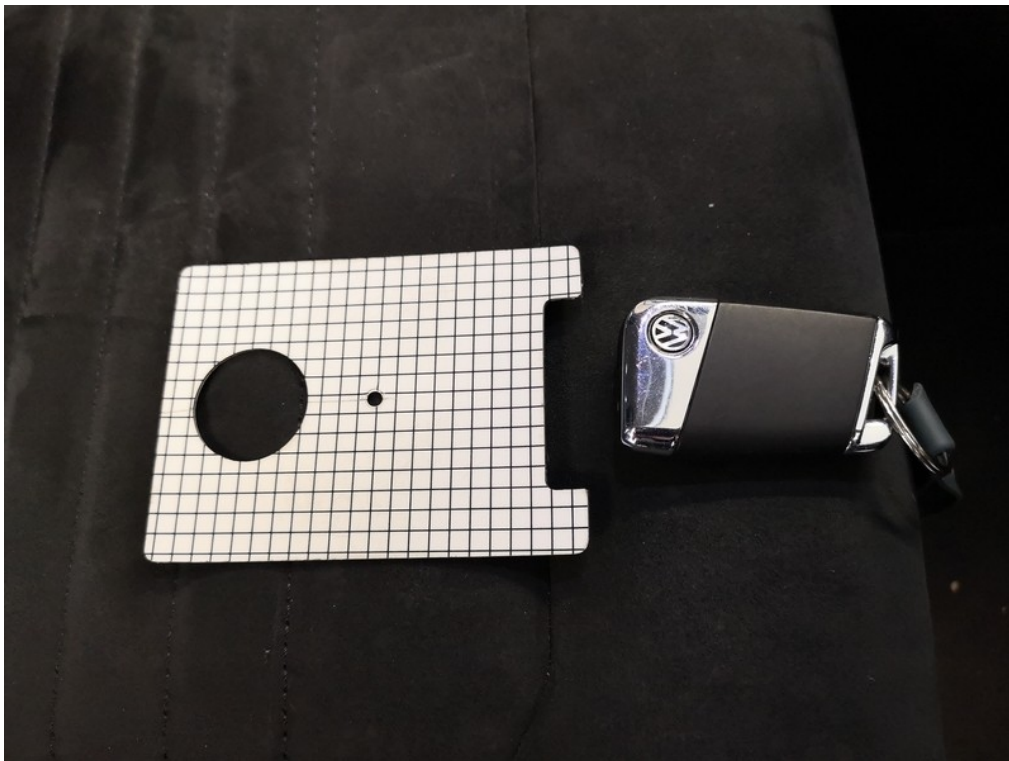
Interiér (vnitřní prostor)
 Plastový kryt víka zav. Prostoru
 Škrábance

Způsob opravy (opatření) Vyměnit
 Poznámka:

FOTODOKUMENTACE POŠKOZENÍ



Viz popis k poškození č. 10



11 Umístění
 Poškozený díl
 Druh poškození

Ostatní
 Klíč od vozidla
 Chybí

Způsob opravy (opatření) Doplnit/dodat
 Poznámka: